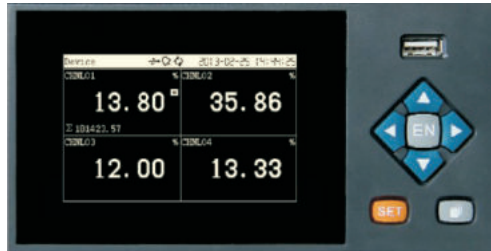


## GPR200 无纸记录仪



### 产品概述

无纸记录仪是将工业现场的各种需要监视记录的输入信号，比如热电阻和热电偶的温度信号、流量计的流量信号、压力变送器的压力信号等。通过高性能微处理器进行数据处理，一方面在高分辨液晶显示屏幕上以多种形式的画面显示出来，另一方面把这些监察信号的数据存放在仪表内部的大容量存储芯片内，以便在仪表上直接进行数据和图形查询、翻阅和打印。

### 产品特点

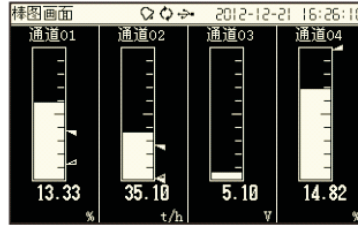
- 单色液晶显示，320\*200分辨率
- 4路万能信号输入，mA、V、mV、TC、RTD等
- 高精度信号输入 $\pm 0.2\%$ F.S.
- 通道高低限报警，4路继电器触点输出
- 180天数据记录(间隔1分钟)，10年数据不丢失
- 多种数据表现形式，数显、棒图、曲线
- 支持通道累积，同时支持班报、日报、月报和年报
- 1路4-20mA电流输出
- 标准RS232C/RS485通讯接口，标准ModbusRTU协议
- USB接口，支持仪表数据导出
- 具有组态文件备份导出功能
- 可外接微型打印机，实时/定时打印数据、曲线

## 产品展示



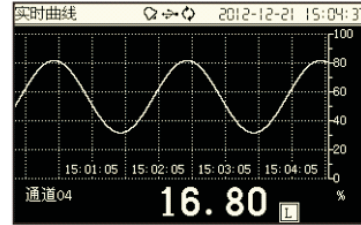
-数字显示-

以数字形式显示所有通道的测量值、通道位号、工程单位、报警状态以及累积量信息。



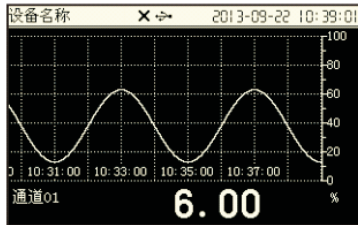
-棒图显示-

以棒图的方式显示所有通道的测量值、通道位号、工程单位及报警状态等信息。



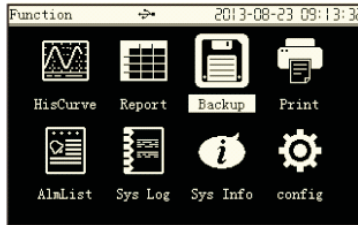
-实时曲线-

以横向曲线或纵向曲线形式显示所选通道的测量值、通道位号、工程单位、报警状态。



-历史曲线-

以曲线方式再现所选通道的历史数据。



-英文显示-

画面可进行中英文切换。



-数据备份-

通过USB接口备份历史数据、报警列表、累积报表、系统日志。

## 技术参数

### 性能参数

性能参数	
型号	GPR200
屏幕尺寸	320*200
通道数	1 ~ 4路可选
精度	±0.2%F.S.
输入信号	电流、电压、热电阻、热电偶、频率等
输出	1路24V输出(标配) 1路4-20mA(选配) 1~4路继电器报警输出(选配)
通讯	RS232C或RS485(Modbus-RTU)
继电器报警	250VAC/3A(常开触点)
记录间隔	1秒/分、2秒/分、5秒/分、10秒/分、30秒/分可设置
数据存储	3天~10年(具体时间依据记录间隔和通道数决定)
外形尺寸(mm)	160*80
开孔尺寸(mm)	152*76
语言选择	中英文切换
供电	100-240VAC或24VDC±10%
储存环境	环境温度：-10~60℃ 环境湿度：0~95%RH(不结露)
附加功能	外接微型打印机

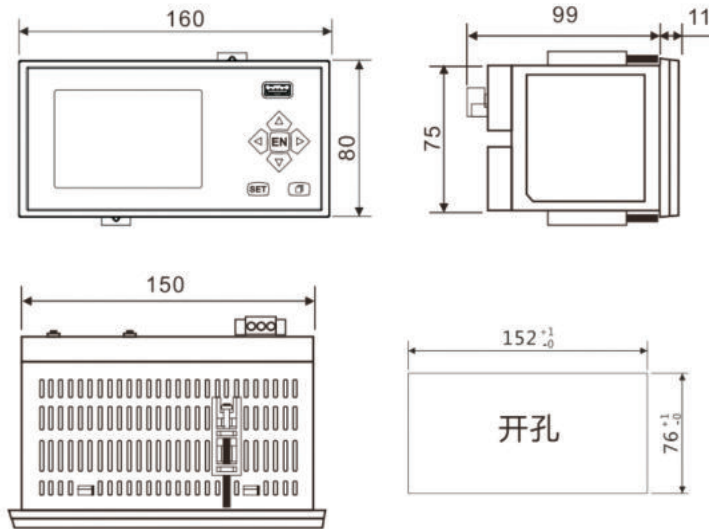
## 输入信号

输入方式	输入类型	测量范围
电流	4 ~ 20mA	4.00 ~ 20.00mA
	20mA	0.00 ~ 20.00mA
电压	1 ~ 5V	1.000 ~ 5.000V
	5V	-5.000 ~ 5.000V
	10V	-10.00 ~ 10.00V
	20mV	0.000 ~ 20.000mV
	100mV	0.00 ~ 100.00mV
电阻	400Ω	0.0 ~ 400.0Ω
热电阻	Pt100	-200.0 ~ 650.0°C
	Cu50	-50.0 ~ 150.0°C
	BA1	-200.0 ~ 650.0°C
	BA2	-200.0 ~ 650.0°C
热电偶	S	-50.0 ~ 1768.0°C
	R	-50.0 ~ 1768.0°C
	B	0 ~ 1820°C
	K	-200.0 ~ 1372.0°C
	N	-200.0 ~ 1300.0°C
	E	-200.0 ~ 1000.0°C
	J	-210.0 ~ 1200.0°C
	T	-200.0 ~ 385.0°C
	WRE5-26	0 ~ 2310°C
	WRE3-25	0 ~ 2310°C
	F1	700 ~ 2000°C
	F2	700 ~ 2000°C
普通真空 分段真空	4 ~ 20mA	4.00 ~ 20.00mA
	1 ~ 5V	1.000 ~ 5.000V
	5V	-5.000 ~ 5.000V
	10V	-10.00 ~ 10.00V
开方	4 ~ 20mA	4.00 ~ 20.00mA
	20mA	0.00 ~ 20.00mA
	1 ~ 5V	1.000 ~ 5.000V
	5V	-5.000 ~ 5.000V
	10V	-10.00 ~ 10.00V
频率	Fr	0 ~ 10000Hz
模拟	Sin	4.00 ~ 20.00
	Cos	4.00 ~ 20.00
	Square	4.00 ~ 20.00
	Triangle	4.00 ~ 20.00

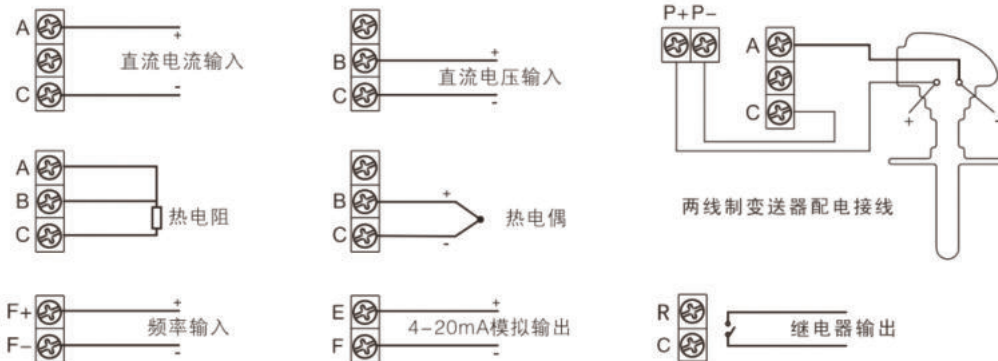
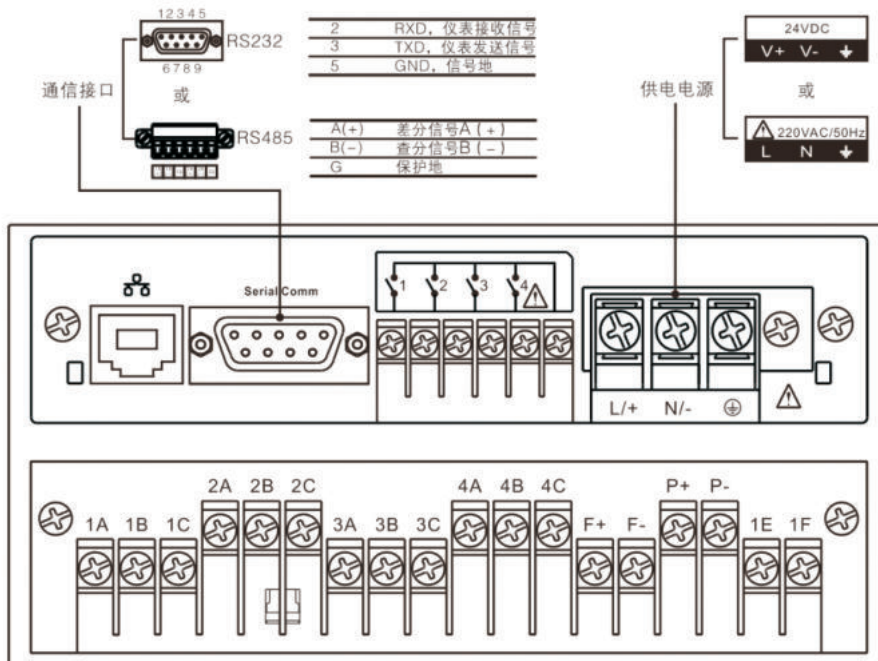
注：频率信号使用专用通道(1路通道)

## 产品安装和接线

安装尺寸(mm)



端子接线



## 产品选型

GPR200	<input type="checkbox"/>	<input type="checkbox"/>	<input type="checkbox"/>	<input type="checkbox"/>	<input type="checkbox"/>	说明
通道	1					1路输入
	2					2路输入
	3					3路输入
	4					4路输入
继电器输出	R0					无
	R1					1路继电器输出
	R2					2路继电器输出
	R3					3路继电器输出
	R4					4路继电器输出
模拟输出	A0					无
	A1					1路4~20mA输出
通讯	C0					无
	C2					RS232通讯
	C4					RS485通讯
	CP					微型打印机接口(配打印机)
供电电源	A					220VAC
	D					24VDC

选型举例：GPR2001-R0-A0-C0-A

无纸记录仪，1路输入，无继电器输出，无模拟输出，无通讯接口，供电220V。